



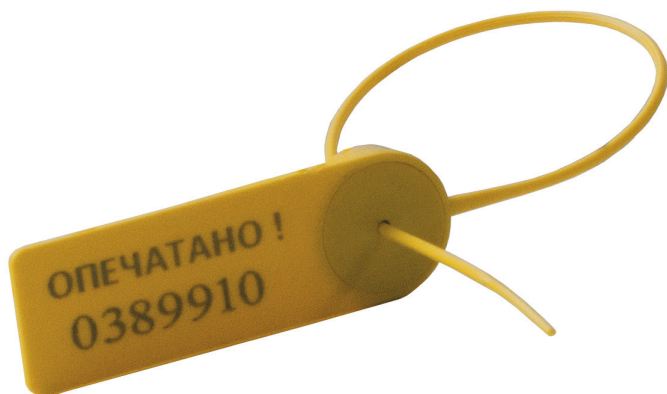
Сигнальное устройство
специального назначения

технологии сохранности
СИЛТЭК®

НОВИНКА!

МИНИФЛАЙ

Сигнальное устройство
для огнетушителей и аптечек



Преимущества

- Миниатюрное сигнальное устройство.
- Замковый элемент - стальная вставка.
- Высокие криминалистические свойства.
- Уменьшенный диаметр гибкого элемента позволяет использовать СУ на объектах с диаметром печатаемых отверстий от 1,2 мм.

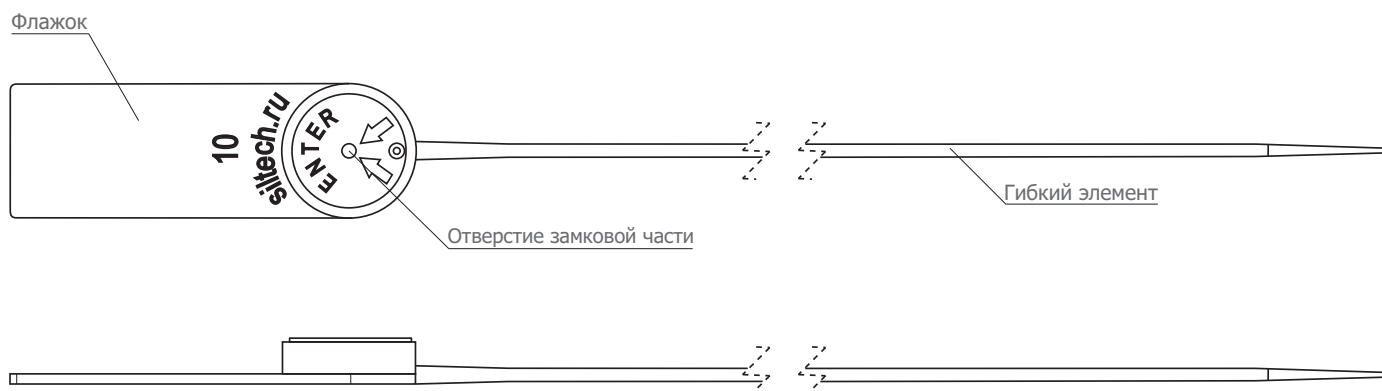
Технические характеристики

Материал	полипропилен, замковый элемент- стальная вставка
Общая длина, мм	204
Рабочая длина, мм	150
Диаметр гибкого элемента, мм	1,2
Цвет	розовый, желтый, зеленый, голубой
Усилие разрыва (разрушения), кгс (Н)	не менее 8 (80)
Температура использования, °С	от -30 до +50
Порядковый номер	7 цифр
Нанесение дополнительной индивидуальной маркировки	от 10 000 шт.
Установка / снятие	вручную / вручную либо с помощью ножниц
Упаковка, шт.	10 000 в заводской коробке (по 500 шт. в пакете, блоками по 10)
Размер упаковки, мм	400 x 350 x 300
Масса упаковки, кг	13,7
Минимальная партия поставки (кратная партия продаж), шт.	2 000



Сигнальное устройство
специального назначения

технологии сохранности
СИЛТЭК®



Инструкция по применению

Установка

1. Пропустите гибкий элемент в отверстия проушин печатаемого объекта.
2. Затем гибкий элемент вставьте в отверстие замковой части со стороны, помеченной словом «ENTER», и затяните до получения петли минимального размера.
3. Проверьте надежность замыкания СУ: потяните гибкий элемент в направлении обратного замыкания. При исправном состоянии СУ обратный ход исключается.
4. Номер установленного СУ и, при необходимости, дополнительную информацию (название компании, описание логотипа, размещенного на СУ, цвет) занесите в журнал регистрации или сопроводительные документы.

Снятие

1. Сверьте номер СУ и дополнительную маркировку с данными, указанными в журнале регистрации или сопроводительных документах.
2. Убедитесь в отсутствии следов вскрытия или механических повреждений СУ. Обратите внимание на отверстия замковой части, пластичность материала, изменение цвета, наличие следов термического или химического воздействия.
3. Снимите СУ посредством разрыва гибкого элемента вручную, либо с помощью ножниц.

В случае обнаружения следов вскрытия СУ или признаков его разрушения снятие необходимо производить в присутствии специальной комиссии с составлением коммерческого акта в установленном порядке, либо акта общей формы, составленного произвольно или в порядке, установленном организацией, применяющей СУ. Снятое с объекта СУ и оформленные документы упаковываются в конверт и направляются на экспертное исследование. Те же действия необходимы в случае обнаружения недостачи.

Для эффективного применения изделия необходимо разработать четкую процедуру опечатывания с момента приобретения СУ, установки на объект и до его снятия. Эта процедура должна быть закреплена в специальном регламенте или ином внутреннем документе.